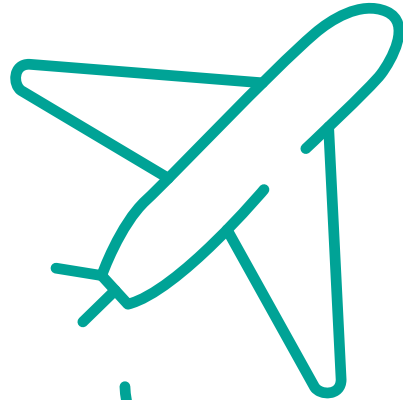


# guía del viajero responsable





Todo lo que necesitas saber  
para volver a viajar por el  
Perú de forma segura.



---

# Importante:

Asegúrate de viajar sin presentar síntomas del COVID-19 (fiebre, tos, malestar general o pérdida de olfato, entre otros).

---

## Básicos para el viaje

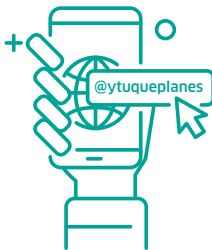


- » Empaca un pequeño kit de bioseguridad: mascarillas, toallitas desinfectantes, alcohol en gel para manos, termómetro y jabón personal en un lugar de fácil acceso.
- » Para mayor información o asistencia turística puede contactarse con IPERÚ. Teléfono - WhatsApp (+51) 944 492 314 / web: <https://www.peru.travel/es/datos-utiles/iperu>



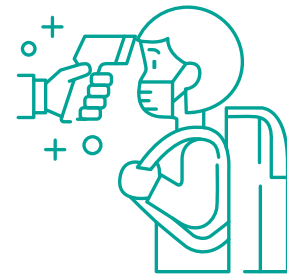
## Antes del viaje

- » Recuerda revisar la información oficial sobre las medidas y restricciones por la alerta sanitaria en: <https://www.gob.pe/coronavirus#recomendaciones>
- » Infórmate sobre los protocolos de viaje que deberás seguir ingresando aquí: <https://ytuqueplanes.com/vamos-a-volver>
- » Si viajas con compañía, procura que sean de tu núcleo familiar o círculo social.
- » ¡No olvides confirmar el estado de tu vuelo o traslado terrestre!
- » Contrata servicios turísticos formales y seguros.
- » Para mayor información sobre horarios, atractivos habilitados para ser visitados y asistencia al turista comunícate con IPERÚ: WhatsApp (+51) 944 492 314.



## Después del viaje

- » Si compartes tu experiencia en redes sociales, no olvides etiquetarnos. Encuéntranos como: @ytuqueplanes en Instagram y @Visit Peru en Facebook.



## Durante el viaje

- » Siempre usa la mascarilla correctamente y evita tocarte los ojos, nariz y boca.
- » Permite la toma de temperatura, recuerda que se restringirá el ingreso a los atractivos y servicios a personas que presenten temperatura mayor a 38°C.
- » Opta por alternativas de pago sin contacto.
- » Evita tocar superficies como pasamanos, botones de ascensor o mostradores.
- » Lávate las manos frecuentemente con agua y jabón al menos durante 20 segundos o usa gel desinfectante para manos.
- » Cubre tu rostro al toser o estornudar con el codo, nunca con la mano.
- » En cada lugar a visitar cumple con el protocolo de bioseguridad indicado y respeta los horarios de atención y el aforo.
- » En los atractivos turísticos el ingreso de niños será en compañía de un adulto, asegurando el cumplimiento de las medidas de prevención establecidas.



## Transporte aéreo y terrestre

- » Deberás presentar una declaración jurada de salud.
- » Si viajas por vía aérea, gestiona tu check in de manera online y opta por el boarding pass digital.
- » Recuerda usar mascarilla y protector facial en todo momento.
- » Cumple con el procedimiento de toma de temperatura, desinfección de calzado y manos.
- » Respeta la distancia entre las personas al embarcar y desembarcar.

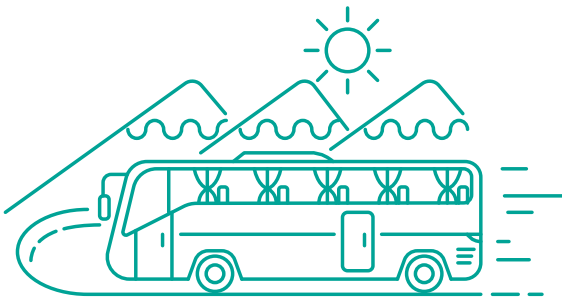
4

5



## Viaje en auto particular

- » Si vas a manejar, descansa lo suficiente y evita hacer paradas innecesarias durante el viaje.
- » Puedes llevar agua y comida, de preferencia alimentos no perecibles, para el viaje. En caso compres alimentos, elige lugares que cumplan con los protocolos de bioseguridad.



6

Si tu viaje es mediante transporte terrestre, tener en cuenta la siguiente información:

### » Nivel muy alto:

- Para viajes mayores a 5 horas el aforo será del 50%, de lo contrario el bus podría ir al 100% de su capacidad.

### » Nivel extremo:

- Para viajes que superan las 5 horas, necesitarás una prueba molecular o antigénica, y el aforo del bus será del 100%.
- Para viajes de hasta 5 horas, no se solicitará una prueba molecular o antigénica, y el aforo del bus será del 50%.



## Establecimientos de hospedaje

- » Cumple con las medidas de bioseguridad del establecimiento.
- » Coordina y respeta los horarios establecidos de los servicios comunes.
- » Cumple con los buenos hábitos sanitarios durante el uso del comedor respetando el distanciamiento físico.
- » Los equipajes maletas u otros accesorios, serán desinfectados a tu ingreso al establecimiento.



---

## Y no olvides los requisitos indispensables para un viaje seguro y responsable



**Usa  
mascarilla**



**Lava tus  
manos**



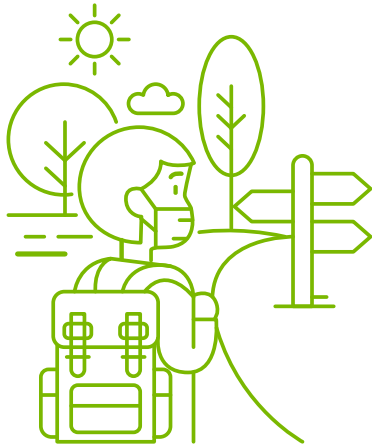
**Mantén tu  
distancia**



**Usa protector  
facial**

Mantente siempre informado en [www.ytuqueplanes.com/vamos-a-volver/#/](http://www.ytuqueplanes.com/vamos-a-volver/#/)

# Practica un turismo responsable y respetuoso con el medio ambiente



## Recomendaciones para visitar Áreas Naturales Protegidas

- » Identifica los puestos de control autorizados o entradas oficiales, donde realizarás el pago por el ingreso y registrarán tu visita.
- » Respeta las rutas y transita solo por los caminos señalizados.
- » Los plásticos de un solo uso están prohibidos en todas las Áreas Naturales Protegidas, utiliza envases o bolsas reutilizables.
- » Cumple con las normas de conducta y escucha las recomendaciones del personal de las Áreas Naturales Protegidas.

## Ecoturismo

- » Reduce el consumo de agua y energía, evita el consumo de plásticos de un solo uso y arroja los desperdicios en los tachos correspondientes.
- » Respeta la vida silvestre y su hábitat natural.
- » No compres productos fabricados con plantas o especies en peligro de extinción.

## Fuentes

...  
**SERNANP:** Protocolo sanitario para turismo en Áreas Naturales Protegidas.

**OMT:** Consejos prácticos para un viajero responsable.

**MINCETUR:** Guía informativa para viajeros.

# Ytú qué planes